



***Energie  
prověřená časem***

výstavba a provoz solárních elektráren

## HISTORIE SPOLEČNOSTI

Základy investičních a developerských společností pod obchodním názvem SUNINVEST byly položeny v roce 2007, založením mateřské společnosti nesoucí název Suninvest Moravia, s.r.o. a posléze také Suninvest Slovácko, s.r.o. Záměrem managementu obou firem byla od prvopočátku výstavba a provoz fotovoltaických elektráren opírající se o zákon 180/2005 Sb., který vstoupil v platnost od 1. srpna 2005 v rámci podpory energií z obnovitelných zdrojů a který vychází ze směrnice Evropského parlamentu a rady 2001/77/EC, vytvářející podmínky pro naplnění cíle podílu z obnovitelných zdrojů na hrubé spotřebě v České republice ve výši 8 % k roku 2010.

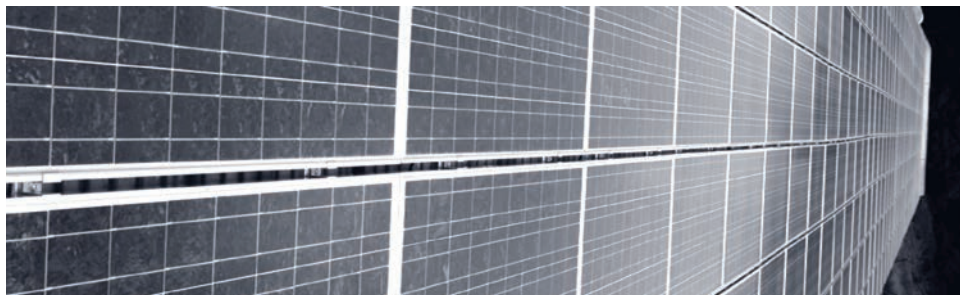


montáž  
solárních  
panelů  
fotovoltaické  
elektrárny

## SPRÁVNÁ VOLBA

Klíčovým faktorem každého podnikatelského záměru je nejen dokonale vypracovaný projekt se správně zvolenou technologií, nýbrž i samotná jeho realizace. V oboru, ve kterém se naše společnost rozhodla působit a do budoucna rozvíjet své aktivity – výstavbě fotovoltaických elektráren – je zapotřebí zkušeností. K dosažení maximálního výkonu solárních modulů je nezbytně nutné zvolit nejen správnou technologii, nýbrž i přesně nastavit její prvky a parametry takovým způsobem, aby solární elektrárna pracovala co nejeфекtivněji vzhledem k lokalitě a vynaloženým finančním prostředkům. Přestože je fotovoltaika v České republice stále ještě rodícím se odvětvím, na našem trhu vznikla již celá řada firem, které se zabývají instalací fotovoltaických technologií. Ne všechny realizační firmy působící v odvětví výstavby solárních elektráren lze však zařadit mezi spolehlivé a odpovědné vykonavatele této odborné činnosti. Volba správného partnera a technologie patří mezi základní hlediska při realizacích investičních projektů společností SUNINVEST.

V době ekonomické recese, kdy se výrobní společnosti předbíhají a podbízejí s nabídkami svých produktů, se klade důraz především na nízkou cenu. U sofistikovaných technologií, u nichž je kvalita tím nejzásadnějším kritériem, je nutné zvážit volbu realizační firmy. Dobrý partner znamená záruku. Ta spočívá nejen v kvalitně zrealizovaném projektu provedeném kvalifikovanou instalační firmou, nýbrž i správně zvolené technologii od renomovaných světových výrobců z Německa, Švýcarska, U.S.A., Japonska a Jižní Koreji.



technologie  
renomovaných  
světových  
výrobců

## NABÍZÍME...

Získané zkušenosti managementu společností Suninvest Moravia, s.r.o. a Suninvest Slovácko, s.r.o. se dále odrazily v obchodních aktivitách obou firem, jejichž hlavním záměrem je nabídnout vlastníkům nemovitostí zajímavou spolupráci spočívající v pronájmu střešních ploch za účelem vybudování solárních elektráren.

Někteří vlastníci nemovitostí, opatřených sedlovými, jakožto i plochými střechami orientovanými jižním či jihozápadním směrem, si dnes stále ještě neuvědomují, že se tyto plochy mohou stát jedinečným prostředkem pro vylepšení vlastní ekonomické bilance, ale také nástrojem za účelem výdělku finančních prostředků.

Společnost Suninvest Slovácko, s.r.o. nabízí všem vlastníkům podobných nemovitostí možnost nenechat jejich střešní plochy zahálet, avšak vybudováním solární elektrárny z nich učinit nástroj za účelem výdělku finančních prostředků nebo snížení existujících nákladů. Možností, jak převést tuto myšlenku do praxe, je několik a liší se případ od případu. Od výdělku za pronájem přes dodávku levnější elektřiny do odběrného místa... V podstatě se jedná o základní návrh, který společnost Suninvest Slovácko, s.r.o. předkládá svým potenciálním partnerům, jenž doposud neví, prostřednictvím čeho by pro ně mohla být spolupráce tohoto druhu zajímavá.



využití střešní  
plochy  
pro instalaci  
solárních  
panelů

## DŮVODY PRO A PROTI

Podobně jako u ostatních podnikatelských záměrů, také u solárních elektráren vyvstává celá řada dotazů. Za negativní hledisko se dají považovat například vysoké pořizovací náklady, které se u větších instalací mohou vyšplhat až na desítky milionů korun. Staticky méně zajištěné plochy je nezbytné před instalací nejprve zrekonstruovat a vyztužit. Malé sklony střech mohou v zimním období zadržovat sníh a být příčinou delšího jeho odtávání, majícího za následek snížení výroby elektrické energie. Při pronájmu střešní plochy se jedná o dlouhodobý podpis smlouvy mezi nájemcem a pronajímatelem.

Naopak ve prospěch solárních elektráren hovoří už samotná legislativa, jejíž součástí je garance výkupní ceny po dobu dvaceti let. Realizace projektu fotovoltaické elektrárny na střechách budov je mnohem snazší záležitostí v porovnání s instalacemi na pozemcích. Vyrobenou elektrickou energii na střeše budovy je možné bezprostředně spotřebovat v objektu samotném, nachází-li se v něm odběrné místo. Nájemci může být vyplácen po dohodě smluvní měsíční nájem a elektrická energie dodávána za výhodnějších finančních podmínek, než za jakých ji nájemce nakupuje od současných distributorů. Jakožto alternativní zdroj výroby elektrické energie může být tato technologie instalována prakticky kdekoli a po dosloužení je demontovatelná, zachovávající okolí v neporušeném stavu.

O smysluplnosti realizace solárních elektráren není pochyb. Česká republika díky vytvořeným dobrým podmínkám pro investory zaujímá v oboru fotovoltaiky významné místo vedle světových velmocí, mezi které patří Spojené státy americké, Německo, Španělsko, Itálie, Francie a Řecko.

