

nová

zelená

úsporám

light



Ministerstvo životního prostředí



STÁTNÍ FOND
ŽIVOTNÍHO PROSTŘEDÍ
ČESKÉ REPUBLIKY

Výhodnější podmínky pro zateplení

- možnost získat až **250 000 Kč na zateplení**
- výhodnější a spravedlivější **výpočet dotace**: nově **podle m²** – dosud dle běžného metru u zateplení fasády a s jednotkovou dotací u zateplení podlahy, stropů, střechy a u výměny oken a dveří
- **rozšíření podporovaných konstrukcí** – sjednocení s NZÚ Standard

Důvody

- větší důraz na zateplení, **nejvyšší efekt energetických úspor**
- výpočet dotace podle m² reflektuje **skutečný stav míry zateplení**
- **rozšíření škály zateplovaných konstrukcí**, srovnání s podporovanými opatřeními NZÚ Standard

nová

zelená

úsporám

light



Ministerstvo životního prostředí



STÁTNÍ FOND
ŽIVOTNÍHO PROSTŘEDÍ
ČESKÉ REPUBLIKY

Výhodnější podmínky pro zateplení

	NZÚ Light dosavadní podmínky	NZÚ Light podmínky od června
	jednotková výše podpory	m²
Okna	12 000 Kč/ks	5 500 Kč/m ²
Vchodové dveře	18 000 Kč/ks	5 500 Kč/m ²
Zateplení fasády	6 000 Kč/bm	1 500 Kč/m ²
Zateplení stropu pod půdou	max. 50 000 Kč	1 500 Kč/m ²
Zateplení střechy	max. 120 000 Kč	1 500 Kč/m ²
Zateplení stropu sklepa	max. 60 000 Kč	1 500 Kč/m ²
Zateplení podlahy na zemině	max. 60 000 Kč	2 000 Kč/m ²

nová

zelená

úsporám

light



Výhodnější podmínky pro zateplení

Přízemní rodinný dům

Provedená opatření

- Zateplení fasády: 39,6 m²
- Zateplení stropu pod půdou: 76,95 m²
- Výměna oken a dveří: 2,4 m²



NZÚ Light
dosavadní podmínky

152 000 Kč
max. **150 000 Kč**

NZÚ Light
podmínky od června 2024

188 025 Kč
max. 250 000 Kč

Ministerstvo životního prostředí



STÁTNÍ FOND
ŽIVOTNÍHO PROSTŘEDÍ
ČESKÉ REPUBLIKY

nová

zelená

úsporám

light



Výhodnější podmínky pro zateplení

Patrový rodinný dům

Provedená opatření

- Zateplení fasády: 113,1 m²
- Výměna oken a dveří: 8,9 m²



Ministerstvo životního prostředí



STÁTNI FOND
ŽIVOTNÍHO PROSTŘEDÍ
ČESKÉ REPUBLIKY

**NZÚ Light
dosavadní podmínky**

174 000 Kč
max. 150 000 Kč

**NZÚ Light
podmínky od června 2024**

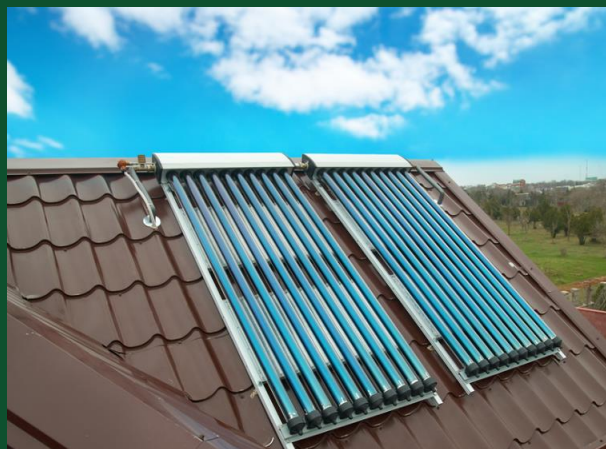
218 600 Kč
max. 250 000 Kč

nová

zelená

úsporám

light



Ministerstvo životního prostředí



STÁTNÍ FOND
ŽIVOTNÍHO PROSTŘEDÍ
ČESKÉ REPUBLIKY

Úprava podpory solárního ohřevu vody

- dotace na solární systém s novým bojlerem **70 000 Kč**
(dosud 90 000 Kč)
- dotace na solární systém se stávajícím bojlerem **50 000 Kč**
(dosud 60 000 Kč)

Důvody

- srovnání přínosů solární systém vs. zateplení
- pokles cen jednotlivých komponent

nová

zelená

úsporám

light



Ministerstvo životního prostředí



STÁTNÍ FOND
ŽIVOTNÍHO PROSTŘEDÍ
ČESKÉ REPUBLIKY

Přesnější zacílení na nejzranitelnější domácnosti

- žadatelé – **příjemci starobního důchodu** nebudou moci vlastnit žádnou další stavbu pro bydlení nebo podíl na takovéto nemovitosti, a to včetně bytu v osobním vlastnictví nebo družstevního bytu, s výjimkou stavby pro rodinnou rekreaci
- podmínka se nevztahuje na příjemce příspěvku na bydlení, přídatku na děti ani příjemce invalidního důchodu 3. stupně

Důvod

- zaměření na **nejzranitelnější domácnosti ohrožené energetickou chudobou** po odeznění dopadů energetické krize

nová

zelená

úsporám

light

Příjem žádostí přerušen

22. května 2024



Příjem žádostí opět spouštíme
25. června v 10 hod.

alokace **3 miliardy Kč**

Ministerstvo životního prostředí



STÁTNÍ FOND
ŽIVOTNÍHO PROSTŘEDÍ
ČESKÉ REPUBLIKY